

Fecha	28/06/2019
Categoría CNMV	Fondo de Inversión. RETORNO ABSOLUTO
Gestora	Welzia Management SGIIC S.A.
Valor Liquidativo	9.49 €
Patrimonio	12,122,516.59 €

Nivel Riesgo	4 / 7
Rating VDOS	***
Morningstar	***

Política de Inversión

Se invertirá mayoritariamente en IIC financieras (incluyendo IIC de gestión alternativa e IIC que repliquen índices financieros de materias primas), que sean activo apto, armonizadas o no, pertenecientes o no al grupo de la gestora. La inversión en IIC no armonizadas no superará el 30% del patrimonio. El Fondo no emplea directamente técnicas de gestión alternativa, pero sí indirectamente a través de algunas IIC. Se invertirá, indirectamente a través de IIC, entre 0% y 10% de la exposición total en materias primas y, directa o indirectamente, entre 0% y 80% de la exposición total en Renta Variable, y el resto en renta fija. El riesgo divisa oscilará entre 0% y 30% de la exposición total. Se invertirá, directa o indirectamente, en renta fija pública y/o privada (incluyendo depósitos), de emisores OCDE y cotizada en OCDE, sin predeterminación en cuanto a la calificación crediticia (pudiendo invertir hasta el 100% en activos de baja calidad crediticia), liquidez ni duración de la cartera. En cuanto a la Renta Variable, se invertirá, directa o indirectamente, en mercados y emisores OCDE, pudiendo invertir hasta un 50% de la exposición a renta variable en emisores y/o mercados emergentes, sin predeterminación en cuanto a sectores, países o capitalización. Los derivados no negociados en mercados organizados de derivados con la finalidad de inversión, solamente se realizarán, a través de IIC. Se podrá invertir más del 35% en valores de un Estado de la UE, una Comunidad Autónoma, una Entidad Local, los Organismos Internacionales de los que España sea miembro y Estados con solvencia no inferior a la de España. Se podrá operar con derivados negociados en mercados organizados de derivados con la finalidad de cobertura y de inversión y no negociados en mercados organizados de derivados con la finalidad de cobertura y de inversión.

Datos Identificativos

Gestora	Welzia Management SGIIC S.A.
Depositaria	UBS EUROPE SE, Suc ESPAÑA
Auditoría	KPMG AUDITORES S.L.
Formato	UCITS IV
Número de Registro CNMV	3.386
Fecha de Constitución	08/02/2006
Código Isin	ES0184684035
Código Bloomberg	WELSI10 SM
Moneda Base	EUR
Mínimo / Liquidación	100 / D+2

Comisiones

Comisión de Gestión	0.90%
Comisión de Depositaria	0.08%

* para mayor información dirijase al prospectus del fondo

Evolución del Valor Liquidativo a 12 meses (base 100)



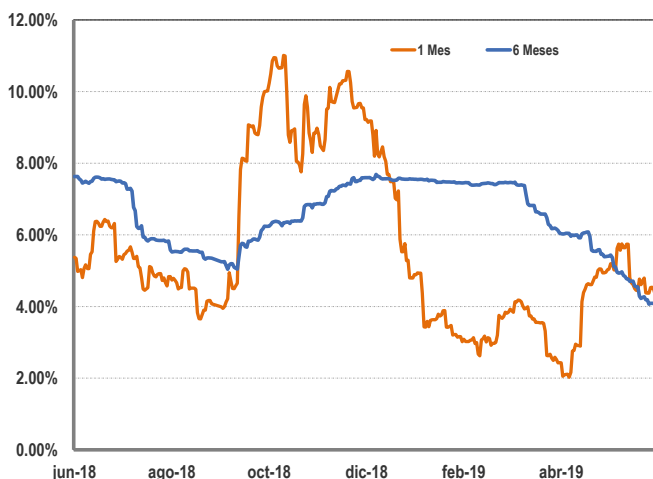
Datos Estadísticos

	Rentabilidad	Volatilidad
YTD	6.75%	4.1%
1 MES	2.36%	4.2%
3 MESES	1.82%	4.2%
6 MESES	6.88%	4.1%
12 MESES	-3.54%	6.1%
3 Años (Ann)	1.33%	5.9%
5 Años (Ann)	-0.72%	6.7%

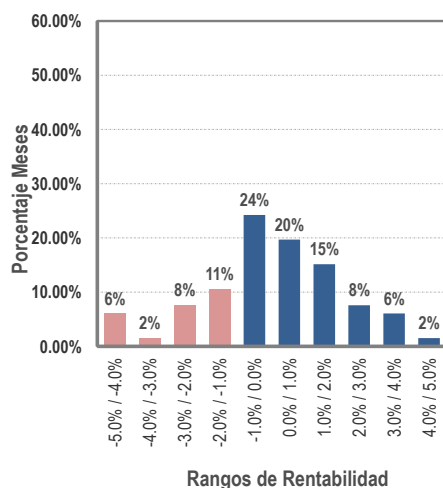
Estadísticos a 5 Años

Rdto ann	-0.72%
Volatilidad	6.69%
Ratio Sharpe	-0.11
Maximo DrawDown	-16.48%
% Periodos > 0	37.9% → Rent. Media 8.68%
% Periodos < 0	62.1% → Rent. Media -5.02%

Evolución de la Volatilidad Anualizada



Distrib. Rentabilidad Mensual (5 Años)



Fecha	28/06/2019	Nivel Riesgo	4 / 7
Categoría CNMV	Fondo de Inversión. RETORNO ABSOLUTO		
Gestora	Welzia Management SGIC S.A.	Rating VDOS	✘✘
Valor Liquidativo	9,49 €	Morningstar	✘✘
Patrimonio	12,122,516.59 €		

Rentabilidad por Meses

	ene	feb	mar	abr	may	jun	jul	ago	sep	oct	nov	dic	Año
2014	-1.19%	0.40%	-0.33%	0.19%	2.37%	1.15%	-1.70%	-0.07%	-0.05%	0.28%	3.11%	-1.02%	3.09%
2015	3.73%	0.11%	0.89%	-2.19%	-0.74%	-3.90%	4.23%	-4.07%	-1.60%	3.35%	0.93%	-2.86%	-2.54%
2016	-4.82%	-1.14%	2.61%	-1.99%	0.14%	0.95%	0.66%	-0.78%	-0.02%	-1.29%	1.88%	1.61%	-2.39%
2017	-0.60%	0.89%	0.34%	1.40%	1.95%	-0.54%	1.17%	-0.13%	0.84%	2.54%	-0.19%	-0.17%	7.70%
2018	3.06%	-2.66%	-2.93%	-0.11%	0.51%	-0.34%	1.19%	-0.46%	-0.77%	-4.51%	-0.78%	-4.85%	-12.20%
2019	2.48%	1.20%	1.08%	1.55%	-2.36%	2.70%							6.75%

Desglose Por Clase de Activo

Clase de Activo	Peso
Renta Fija	63.1%
Renta Variable	32.9%

Desglose por Área Geográfica

Area Geográfica	Peso
EE.UU.	36.97%
EUROPA	24.03%
GLOBAL	17.93%
EMERGENTES	9.06%
ZONA EURO	5.88%
Otros	2.12%

Principales Posiciones del Fondo

Clase de Activo	Activo	Divisa	Instrumento	Area Geográfica	Peso en Cartera (%)
Renta Variable	SEP 19 EMINI S&P 500	USD	Futuro	EE.UU.	19.2%
Renta Fija	UBS CONVERT GLOBAL EUR	EUR	Fondo	GLOBAL	8.1%
Renta Fija	SCHRODER US DOLLAR BOND EURO	EUR	Fondo	EE.UU.	7.6%
Renta Fija	PICTEC-USD GOVRMNT BD-HI EU	EUR	Fondo	EE.UU.	7.6%
Renta Fija	PIMCO GLOBAL INVESTMENT GRADE CREDIT	EUR	Fondo	GLOBAL	7.4%

Limitación de Responsabilidad

El contenido del presente documento así como los datos, opiniones, estimaciones, previsiones y recomendaciones contenidas en el mismo, han sido elaboradas o supervisadas por Welzia Management SGIC S.A. y están basadas en informaciones de carácter público, y en fuentes que se consideran fiables, pero dichas informaciones no han sido objeto de verificación independiente por Welzia Management SGIC S.A., por lo que no se ofrece ninguna garantía, expresa o implícita en cuanto a su precisión, integridad o corrección. Welzia Management SGIC S.A. no asume responsabilidad alguna por cualquier pérdida directa o indirecta que pudiera resultar del uso de este documento o de su contenido. El inversor tiene que tener en cuenta que la evolución pasada de los valores o instrumentos o resultados históricos de las inversiones, no garantizan la evolución o resultados futuros. El precio de los valores o instrumentos o los resultados de las inversiones pueden fluctuar en contra del interés del inversor incluso suponerle la pérdida de la inversión inicial. Las transacciones en futuros, opciones y valores o instrumentos de alta rentabilidad pueden implicar grandes riesgos y no son adecuados para todos los inversores.

Welzia Management SGIC S.A., así como sus accionistas, directores o empleados, y las carteras gestionadas, pueden tener una posición en cualquiera de los valores o instrumentos a los que se refiere el presente documento, directa o indirectamente, o en cualesquiera otros relacionados con los mismos; pueden negociar con dichos valores o instrumentos, por cuenta propia o ajena, proporcionar servicios de asesoramiento u otros servicios al emisor de dichos valores o instrumentos, a empresas relacionadas con los mismos o a sus accionistas, directivos o empleados y pueden tener intereses o llevar a cabo cualesquiera transacciones en dichos valores o instrumentos o inversiones relacionadas con los mismos, con carácter previo o posterior a la publicación del presente informe, en la medida permitida por la ley aplicable. Los empleados de Welzia Management SGIC S.A. pueden proporcionar comentarios de mercado, verbalmente o por escrito, o estrategias de inversión a los clientes que reflejen opciones contrarias a las expresadas en el presente documento; asimismo Welzia Management SGIC S.A. puede adoptar decisiones de inversión por cuenta propia que sean contradictorias con las recomendaciones contenidas en el presente documento.

En la página web de la gestora www.welzia.com se pueden obtener gratuitamente los siguientes documentos: folleto, documento con los datos fundamentales para el inversor el folleto, y último informe semestral y anual y últimos informes trimestrales publicados. Previa solicitud a info@welzia.com se entregará gratuitamente un ejemplar en papel de dichos documentos.